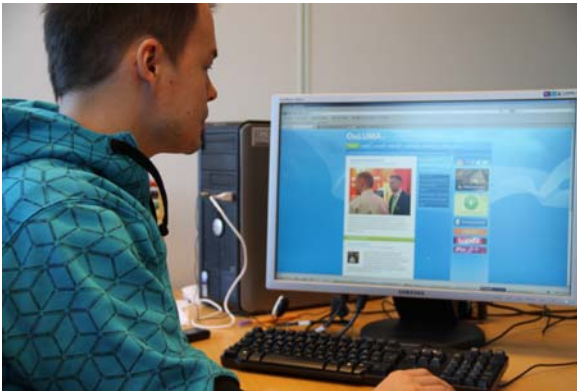


Tervetuloa OuLUMA-portaaliin!



Oulun LUMA-keskus OuLUMA on perustettu Pohjois-Suomen LUMA-yhteistyön foorumiksi. Toiminnan tavoitteena on organisoida ja kehittää Oulun seudulla tehtävää yliopiston ja koulujen välistä yhteistyötä matematiikan ja luonnontieteiden opetuksen ja opiskelun kehittämiseksi. Lisäksi LUMA-keskuksen keskeisiä toimintamuotoja ovat muun muassa opettajien täydennyskoulutuksen suunnittelu ja toteutus sekä luonnontieteellis-matemaattisen oppi- ja opetusmateriaalin tuottaminen.

OuLUMA-keskuksen toimintaa koordinoi Oulun yliopisto. Toiminnan rahoittajina ovat Euroopan sosiaalirahasto (ESR), Pohjois-Pohjanmaan elinkeino-, liikenne- ja ympäristökeskus, Oulun kaupunki, Oulun seudun ammattikorkeakoulu ja Kuusamon kaupunki.

OuLUMA-portaali

Toiminnan keskeinen työkalu on LUMA-portaali. Tällä hetkellä portaali on kehitysvaiheessa ja se avataan virallisesti huhtikuussa 2010. Portaalin on määrä toimia tiedonjakelun kanavana opettajille, opinto-ohjaajille ja opiskelijoille sekä työkaluna

yhteistyön koordinoimiseksi. Tätä kautta saadaan laajennettua Oulun seudulla jo toteutettua hyvää toimintaa ja taataan samalla toiminnan tasapuolisuus.

Portaalin kautta on tarkoitus tuoda esille LUMA-aineiden keskeinen yhteiskunnallinen asema. Portaaliin kootaan tulevaisuudessa yhteistyössä kaikkien osatoteuttajien kanssa opiskelijoille, opinto-ohjaajille ja opettajille tietoa LUMA-aineiden tarpeellisuudesta opiskelussa ja työelämässä. Samoin esitellään LUMA-pohjaisia jatko-opiskelu-mahdollisuuksia, sekä tarjotaan teollisuus-, tutkimuslaitos- ja oppilaitos-vierailujen mahdollisuuksia. Jatko-opiskelupaikan valintaa pyritään lisäksi helpottamaan kuvauksilla eri alojen henkilöstön työtehtävistä.

Portaalin yhtenä tärkeänä osa-alueena ovat LUMA-portaaliin tuotettavat ja koottavat opetuksen tueksi tarkoitetut materiaalit. Pyrkimyksenä on kehittää opiskeluun motivoivia, reaali maailmasta lähtöisin olevia tehtäviä sekä ideoita opetuksen elävöittämiseksi ja toiminnallisuuden lisäämiseksi.

Tehtäviä tuotetaan yhteistyössä opettajien ja opettajakoulutettavien kanssa erilaisissa OuLUMA-koulutustilaisuuksissa. Myös projektihenkilöstö on mukana tuottamassa materiaalia. Lisäksi OuLUMA-portaalissa on linkitettyinä yhteistyökumppaneiden jo valmista materiaalia. Mikäli sinulla on omia tehtäviä- tai linkki-ideoita, otamme ne mielellämme vastaan. Voit käyttää ideoitteesi lähettämiseen portaalista löytyvää "Anna palautetta" -nappia.